

120-tons hydraulische rupskraan

Liebherr LR 1100

Algemene gegevens

Eigen gewicht

109 ton

Min. doorrijhoogte

3,53 m

Breedte uitgeschoven

5,15 m

Breedte ingeschoven

3,60 m

Lengte onderwagen

6,40 m

Draaicirkel ballast

4,70 m

Hijslast enkele draad

12 ton

Rupsplaatbreedte

1,00 m

Aantal hijslieren

2

Gronddruk

1,14 kg/cm²

Uitgerust met camera-/
Monitorsysteem

Last in tonnen volgens
ISO/DIN

De aangegeven waarden
dienen met het gewicht
van hijsblok en
hijsgereedschap
verminderd te worden.
Werken is toegestaan t/m
windkracht 7.

Gewichten hijsblokken

12,5 ton balgewicht 800 Kg

40,0 ton 1-schijfs 1100 Kg



**Heftabel hoofdgiek 75% van de kieplaat 360° draaibaar
Rupsen volledig uitgeschoven**

Giek- lengte (m)	17	20	23	26	29	32	35	38	41	44	47	50*
Vlucht (m)												
4	104,5	101,8	95,7	91,2								
6	65,6	62,8	60,3	57,9	55,7	53,6	51,6	49,7	48,0	46,3	44,7	43,2
8	46,5	44,9	43,5	42,1	40,8	39,6	38,4	37,2	36,1	35,0	34,0	33,0
10	34,1	34,1	33,7	32,8	31,9	31,0	30,2	29,3	28,6	27,8	27,0	26,3
12	26,5	26,5	26,5	26,4	26,0	25,3	24,7	24,0	23,4	22,8	22,2	21,6
14	21,4	21,4	21,4	21,3	21,3	21,2	20,6	20,1	19,6	19,1	18,6	18,1
16	17,7	17,8	17,8	17,7	17,7	17,6	17,5	17,1	16,8	16,3	15,9	15,5
18	12,1	15,0	15,0	15,0	15,0	14,9	14,8	14,6	14,5	14,1	13,7	13,3
20		12,8	12,9	12,8	12,9	12,7	12,6	12,5	12,4	12,3	12,0	11,6
22			11,2	11,2	11,2	11,1	11,0	10,9	10,8	10,7	10,6	10,2
24				9,8	9,8	9,7	9,6	9,5	9,4	9,3	9,2	9,0
26				8,6	8,6	8,6	8,5	8,3	8,3	8,1	8,0	7,8
28					7,6	7,6	7,5	7,3	7,3	7,1	7,0	6,9
30						6,7	6,6	6,5	6,4	6,3	6,2	6,0
32							5,9	5,9	5,8	5,7	5,6	5,3
34								5,2	5,1	5,0	4,9	4,6
36									4,5	4,5	4,3	4,1
38									4,0	3,9	3,8	3,5
40										3,5	3,4	3,1
42											2,9	2,7
44											2,5	2,3
46												2,1

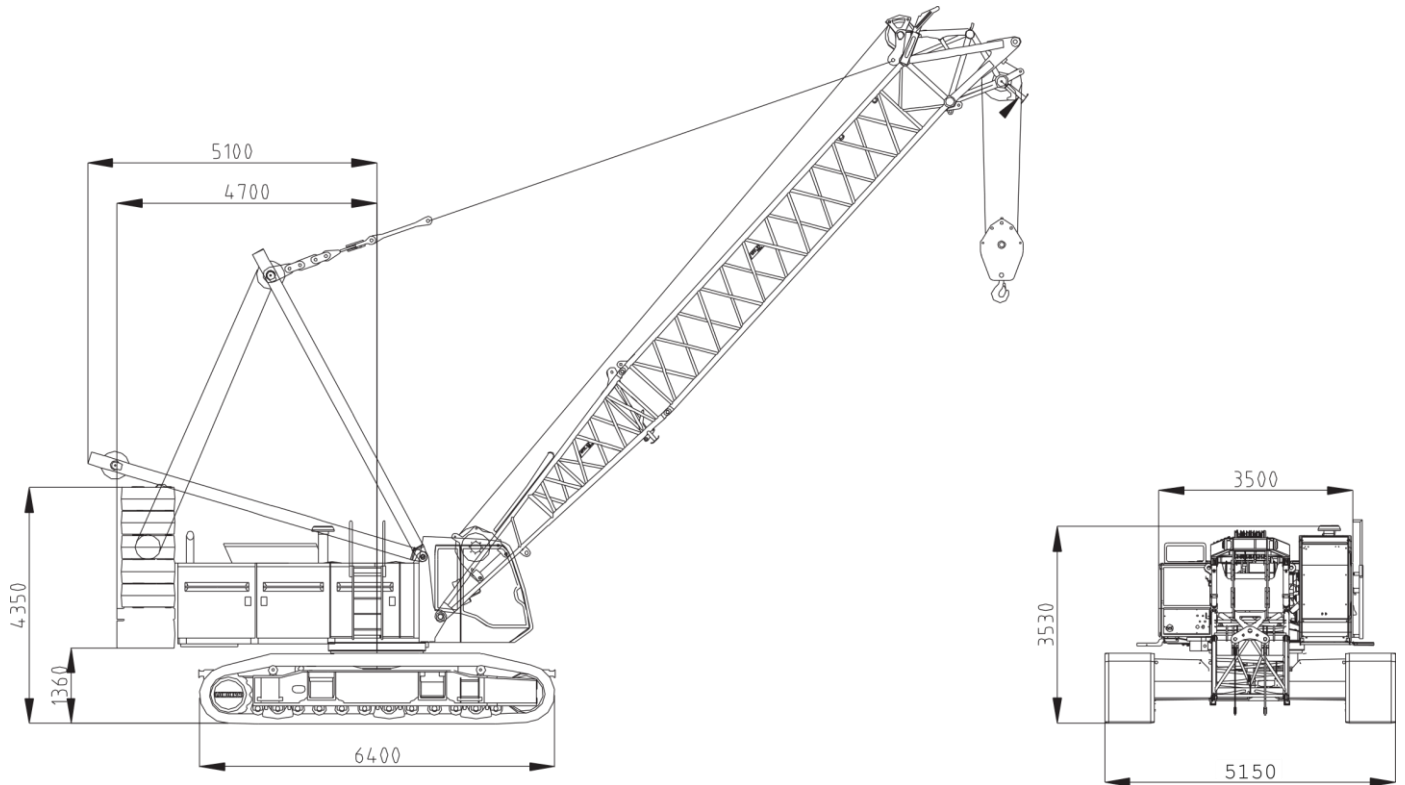
NEDERHOFF

Kraanbedrijf Nederhoff BV

Burg. Van Reenensingel 121, 2803 PA Gouda, telefoon 0182 565555, fax 0182 538412

120-tons hydraulische rupskraan

Liebherr LR 1100



Heftabel hoofdgiek met beweegbare jib

		Hoofdgiek 17 meter																							
jib (m)		17 m jib				20 m jib				25,7 m jib				31,7 m jib				37,4 m jib				43,4 m jib			
vlucht (m)		88°	83°	75°	65°	88°	83°	75°	65°	88°	83°	75°	65°	88°	83°	75°	65°	88°	83°	75°	65°	88°	83°	75°	65°
6	47,6																								
8	41,2					40,0																			
10	33,1	31,8				32,2							30,8								29,3				
12	27,6	26,5				26,9	25,9						25,8	24,3							24,7				
14	23,6	22,7	21,0			23,1	22,2						22,2	21,3							21,2	20,4			
16	20,4	19,7	18,6			20,2	19,4	18,1					19,4	18,6							18,6	17,8			
18	17,6	17,0	16,1			17,6	17,0	16,0					17,2	16,5	15,4						16,5	15,8			
20			14,1	13,1		15,4	14,9	14,0					15,3	14,8	13,8						14,8	14,2			
22			12,5	11,6	13,6	13,2	12,4	11,5					13,6	13,1	12,3						13,4	12,8	11,9		
24				10,4				11,1	10,3				12,2	11,8	11,0						12,0	11,6	10,8		
26				9,3				10,0	9,3				11,0	10,6	9,9	9,1					10,9	10,4	9,7		
28									8,4					9,6	9,0	8,3	9,9				9,5	8,8	8,0		
30															8,2	7,5	9,0	8,7	8,0	7,3	8,9	8,5	7,9		
32																6,9	8,3	7,9	7,4	6,7	8,2	7,8	7,2	6,5	
34																6,3		7,3	6,8	6,1	7,5	7,2	6,6	5,9	
36																					6,2	5,6	6,9	6,6	
38																					5,2	6,4	6,1	5,6	
40																						5,6	5,2	4,6	
42																							4,8	4,3	
44																								4,0	
46																								3,7	
48																								4,4	
50																								3,7	
																								3,2	
																								3,0	

120-tons hydraulische rupskraan

Liebherr LR 1100

Hoofdgiek 23 meter																									
jib (m)	17 m jib				20 m jib				25,7 m jib				31,7 m jib				37,4 m jib				43,4 m jib				
vlucht (m)	88°	83°	75°	65°	88°	83°	75°	65°	88°	83°	75°	65°	88°	83°	75°	65°	88°	83°	75°	65°	88°	83°	75°	65°	
8	38,7				37,6																				
10	31,4				30,6				29,2				27,8												
12	26,3	24,9			25,7	24,3			24,6				23,5				22,6								
14	22,6	21,4			22,1	20,9			21,3	20,0			20,3				19,6						16,9		
16	19,8	18,7	17,1		19,4	18,3			18,6	17,6			17,9	16,8			17,2						16,0		
18	17,6	16,6	15,1		17,2	16,2	14,7		16,6	15,6			15,9	14,9			15,3	14,3					14,7		
20		14,7	13,5		15,4	14,6	13,2		14,9	14,0	12,7		14,3	13,4			13,7	12,9				13,2	12,3		
22			12,0	10,6	13,6	13,0	11,0		13,5	12,7	11,5		12,9	12,1	10,9		12,4	11,6				11,9	11,1		
24			10,7	9,6		11,6	10,7	9,4	12,2	11,6	10,4		11,8	11,1	9,9		11,3	10,6				10,9	10,1		
26				8,6			9,6	8,5	11,0	10,4	9,5		10,8	10,1	9,1		10,4	9,7	8,6			9,9	9,2		
28				7,8				7,7	10,0	9,5	8,6	7,5	9,9	9,3	8,3		9,6	8,9	7,9			9,1	8,5	7,5	
30								7,0		8,6	7,8	6,9	9,0	8,5	7,7		8,9	8,2	7,3			8,4	7,8	6,9	
32											7,2	6,3	8,3	7,8	7,0	6,0	8,2	7,6	6,7			7,8	7,2	6,3	
34													5,8		7,2	6,4	5,5	7,5	7,0	6,2	5,2		7,3	6,7	5,8
36													5,3		6,6	5,9	5,1	6,9	6,5	5,8	4,9	6,8	6,2	5,4	
38																5,5	4,7	6,4	6,0	5,3	4,5	6,2	5,8	5,0	4,1
40																			5,5	4,9	4,1	5,8	5,4	4,7	3,8
42																			4,5	3,8	5,4	5,0	4,3	3,5	
44																				4,2	3,5	5,0	4,6	4,0	3,3
46																					3,2		4,3	3,7	3,0
48																					3,0			3,4	2,8
50																								3,2	2,6
54																									2,2

Hoofdgiek 29 meter																									
jib (m)	17 m jib				20 m jib				25,7 m jib				31,7 m jib				37,4 m jib				43,4 m jib				
vlucht (m)	88°	83°	75°	65°	88°	83°	75°	65°	88°	83°	75°	65°	88°	83°	75°	65°	88°	83°	75°	65°	88°	83°	75°	65°	
6																									
8	36,4				35,3																				
10	29,7				29,0				27,7																
12	25,1	23,3			24,5	22,7			23,5				22,4				20,9								
14	21,7	20,1			21,2	19,6			20,3	18,8			19,5				18,7						16,2		
16	19,0	17,6			18,6	17,2			17,9	16,5			17,1	15,8			16,5						15,3		
18	17,0	15,7	13,8		16,6	15,3			15,9	14,7			15,3	14,0			14,7	13,5				14,1			
20		14,1	12,4		14,9	13,8	12,1		14,3	13,2			13,7	12,6			13,2	12,1				12,6	11,5		
22		12,8	11,2		13,6	12,5	10,9		13,0	12,0	10,4		12,5	11,4			12,0	11,0				11,4	10,4		
24			10,2			11,4	9,9		11,9	10,9	9,5		11,4	10,4	9,0		10,9	10,0				10,5	9,5		
26			9,2	7,8			9,1		11,0	10,0	8,7		10,5	9,6	8,2		10,0	9,1	7,8			9,6	8,7		
28				7,1			8,3	6,9	10,0	9,3	8,0		9,7	8,8	7,5		9,2	8,4	7,1			8,8	8,0		
30				6,5				6,4		8,5	7,4	6,0	8,9	8,1	6,9		8,6	7,8	6,5			8,1	7,3	6,1	
32								5,8			6,8	5,5	8,3	7,6	6,4		7,9	7,2	6,0			7,5	6,8	5,6	
34								5,3			6,2	5,1	7,6	7,0	6,0	4,7	7,4	6,7	5,6			7,0	6,3	5,2	
36												4,7		6,5	5,5	4,3	6,9	6,2	5,2			6,5	5,8	4,8	
38												4,3			5,1	4,0	6,4	5,8	4,8	3,7		6,1	5,4	4,4	
40															4,7	3,7			5,4	4,5	3,4	5,7	5,1	4,1	3,0
42																3,5			5,0	4,2	3,1	5,3	4,7	3,8	2,8
44																	3,2			3,9	2,9	4,9	4,4	3,6	2,5
46																			3,6	2,7		4,2	3,3	2,3	
48																					2,5		3,9	3,1	2,1
50																					2,3			2,9	
52																									2,7

120-tons hydraulische rupskraan

Liebherr LR 1100

Hoofdgiek 35 meter																									
jib (m)	17 m jib				20 m jib				25,7 m jib				31,7 m jib				37,4 m jib				43,4 m jib				
vlucht (m)	88°	83°	75°	65°	88°	83°	75°	65°	88°	83°	75°	65°	88°	83°	75°	65°	88°	83°	75°	65°	88°	83°	75°	65°	
8	34,2				33,3																				
10	28,1				27,4				26,2																
12	23,9	21,7			23,3				22,3				21,3				18,5								
14	20,7	18,8			20,2	18,3			19,4				18,6				17,3						14,7		
16	18,2	16,5			17,8	16,1			17,1	15,5			16,4	14,6			15,7							13,8	
18	16,3	14,7			15,9	14,4			15,3	13,8			14,6	13,1			14,1	12,6					12,8		
20	12,1	13,2	11,2		14,3	12,9	10,7		13,8	12,4			13,2	11,8			12,7	11,3					11,9	10,8	
22		12,0	10,1		13,1	11,7	9,8		12,5	11,3			12,0	10,7			11,5	10,2					10,8	9,7	
24			9,2			10,7	8,9		11,5	10,3	8,5		11,0	9,8			10,5	9,3					10,0	8,8	
26			8,4			9,9	8,2		10,6	9,4	7,8		10,1	9,0	7,3		9,6	8,5					9,2	8,1	
28			7,8	6,0			7,5		9,8	8,7	7,1		9,3	8,3	6,7		8,9	7,9	6,3				8,4	7,4	
30				5,5			6,9	5,3		8,1	6,6		8,6	7,6	6,1		8,2	7,3	5,8				7,8	6,8	5,3
32				5,1				4,9			6,1	4,4	8,0	7,1	5,7		7,6	6,7	5,3				7,2	6,3	4,9
34								4,5			5,7	4,1	7,5	6,6	5,3		7,1	6,2	4,9				6,7	5,8	4,5
36								4,1			5,3	3,8		6,2	4,9	3,4	6,6	5,8	4,5				6,2	5,4	4,1
38												3,5			4,5	3,1	6,2	5,4	4,2				5,8	5,0	3,8
40												3,3			4,2	2,9		5,1	3,9	2,5			5,5	4,7	3,5
42												3,0			3,9	2,7		4,8	3,6	2,3			5,1	4,4	3,3
44																			3,4	2,1			4,8	4,1	3,0
46																			3,1				3,8	2,8	
48																							3,6	2,6	
50																									2,4
52																									2,1

Hoofdgiek 38 meter																									
jib (m)	17 m jib				22,7 m jib				25,7 m jib				28,7 m jib				37,4 m jib				43,4 m jib				
vlucht (m)	88°	83°	75°	65°	88°	83°	75°	65°	88°	83°	75°	65°	88°	83°	75°	65°	88°	83°	75°	65°	88°	83°	75°	65°	
8																									
10					26,1				25,5				23,7												
12					22,3				21,8				21,3												
14					19,4	17,4			19,0				18,6												
16					17,1	15,3			16,7	14,9			16,4	14,6											
18					15,3	13,6			15,0	13,3			14,6	13,0											
20					13,8	12,3			13,5	12,0			13,2	11,7											
22					12,6	11,2	9,0		12,3	10,9			12,0	10,6											
24					11,5	10,2	8,2		11,2	9,9	8,0		11,0	9,7											
26						9,4	7,5		10,4	9,1	7,3		10,1	8,9	7,1										
28						8,7	6,9		9,6	8,4	6,7		9,4	8,2	6,5										
30							6,4			7,8	6,2		8,7	7,6	6,0										
32							5,9	4,2		7,3	5,7			7,1	5,5										
34							5,5	3,8			5,3	3,6		6,6	5,1										
36								3,5			4,9	3,3			4,7	3,1									
38								3,3				3,1			4,4	2,9									
40								3,0					2,8		4,1	2,7									
42												2,6				2,4									
44																2,2									
46																2,0									
48																									
50																									
52																									

* Deze tabellen zijn niet compleet. Tussenliggende en/of langere giek lengtes op aanvraag