

55-TONS RUPSVAKWERKKRAAN

HITACHI CX550

Algemene gegevens

Eigen gewicht
54,0 ton

Minimale doorrijhoogte
3,24 meter

Lengte onderwagen
5,75 meter

Breedte ingeschoven rups
3,35 meter

Breedte uitgeschoven rups
4,41 meter

Ballastradius
3,80 meter

Rupsplaatbreedte
0,81 meter

Hijslast enkele draad
6,5 ton

Gewichten hijsblokken
Tot 6,5 ton : 130 kg
Tot 20,0 ton : 300 kg

De waarden in de tabellen zijn in tonnen en dienen met het gewicht van hijsblokken en hijsgereedschap verminderd te worden.



HIJSTABEL HOOFDGIK - 360° DRAAIBAAR

Gieklengte (m)	10,0	13,0	16,0	19,0	22,0	25,0	28,0	31,0	34,0	37,0	40,0	43,0
Vlucht (m)												
4,0	51,2	51,0	43,8									
6,0	27,4	27,2	27,2	27,2	27,1	26,3						
8,0	18,5	18,3	18,3	18,2	18,1	18,1	18,0	18,0	17,9	16,6		
10,0	12,6	13,7	13,6	13,5	13,5	13,4	13,3	13,3	13,2	13,1	13,0	13,0
12,0		10,7	10,7	10,7	10,6	10,6	10,5	10,4	10,3	10,2	10,1	10,1
14,0			8,8	8,8	8,7	8,6	8,5	8,4	8,4	8,3	8,2	8,1
16,0				7,3	7,2	7,2	7,1	7,0	6,9	6,8	6,7	6,7
18,0					6,2	6,1	6,0	5,9	5,8	5,7	5,6	5,6
20,0					5,4	5,3	5,2	5,1	5,0	4,9	4,8	4,8
22,0						4,6	4,5	4,4	4,3	4,2	4,1	4,1
24,0							4,0	3,8	3,8	3,7	3,6	3,5
26,0							3,6	3,4	3,3	3,2	3,1	3,1
28,0								3,0	2,9	2,8	2,7	2,7
30,0									2,6	2,5	2,4	2,3
32,0										2,2	2,1	2,0
34,0										2,0	1,9	1,8
36,0											1,6	1,6

55-TONS RUPSVAKWERKKRAAN

HITACHI CX550

HIJSTABEL HOOFDGIEK + 6,0 METER JIB

Vlucht (m)	Gieklengte (m) 25,0 + 6,0		31,0 + 6,0		37,0 + 6,0		43,0 + 6,0	
	10°	30°	10°	30°	10°	30°	10°	30°
10,0	6,5		6,5					
12,0	6,5	6,5	6,5	6,5	6,5		6,5	
14,0	6,5	6,5	6,5	6,5	6,5	6,5	6,5	6,5
16,0	6,5	6,5	6,5	6,5	6,3	6,5	6,5	6,5
18,0	6,0	6,2	5,8	6,0	5,6	5,9	5,5	5,7
20,0	5,2	5,3	5,0	5,1	4,8	4,9	4,6	4,8
22,0	4,5	4,6	4,3	4,4	4,1	4,2	3,9	4,1
24,0	3,9	4,0	3,7	3,8	3,5	3,6	3,3	3,5
26,0	3,5	3,5	3,3	3,3	3,1	3,2	2,9	3,0
28,0	3,0	3,1	2,9	2,9	2,7	2,7	2,5	2,6
30,0		2,8	2,5	2,6	2,3	2,4	2,1	2,2
32,0			2,2	2,3	2,0	2,1	1,8	1,9
34,0			1,9	2,0	1,7	1,8	1,6	1,6
36,0						1,5	1,3	1,4

HIJSTABEL HOOFDGIEK + 9,0 METER JIB

Vlucht (m)	Gieklengte (m) 25,0 + 9,0		31,0 + 9,0		37,0 + 9,0		43,0 + 9,0	
	10°	30°	10°	30°	10°	30°	10°	30°
12,0	5,0	5,0	5,0		5,0			
14,0	5,0	5,0	5,0	5,0	5,0	5,0	5,0	
16,0	5,0	5,0	5,0	5,0	5,0	5,0	5,0	5,0
18,0	5,0	5,0	5,0	5,0	5,0	5,0	5,0	5,0
20,0	5,0	5,0	5,0	5,0	4,9	5,0	4,7	5,0
22,0	4,6	4,7	4,4	4,6	4,2	4,4	4,0	4,3
24,0	4,0	4,1	3,8	4,0	3,6	3,8	3,4	3,7
26,0	3,6	3,7	3,3	3,5	3,1	3,3	3,0	3,2
28,0	3,2	3,2	2,9	3,0	2,7	2,9	2,6	2,7
30,0	2,8	2,9	2,6	2,7	2,4	2,5	2,2	2,4
32,0	2,4	2,4	2,3	2,4	2,1	2,2	1,9	2,0
34,0			2,0	2,1	1,8	1,9	1,6	1,8
36,0			1,8	1,8	1,6	1,7	1,4	1,5

HIJSTABEL HOOFDGIEK + 12,0 METER JIB

Vlucht (m)	Gieklengte (m) 25,0 + 12,0		31,0 + 12,0		37,0 + 12,0		43,0 + 12,0	
	10°	30°	10°	30°	10°	30°	10°	30°
12,0	4,1		4,1					
14,0	4,1	4,1	4,1		4,1			
16,0	4,1	4,1	4,1	4,1	4,1		4,1	
18,0	4,1	4,1	4,1	4,1	4,1	4,1	4,1	4,1
20,0	4,1	3,9	4,1	4,1	4,1	4,1	4,1	4,1
22,0	4,1	3,7	4,1	3,9	4,1	4,0	4,1	4,1
24,0	3,9	3,5	3,9	3,7	3,7	3,8	3,5	3,8
26,0	3,6	3,3	3,4	3,5	3,2	3,4	3,0	3,3
28,0	3,2	3,2	3,0	3,2	2,8	3,0	2,6	2,9
30,0	2,9	3,0	2,7	2,8	2,5	2,6	2,3	2,5
32,0	2,6	2,7	2,4	2,5	2,2	2,3	2,0	2,2
34,0	2,2	2,3	2,1	2,2	1,9	2,0	1,7	1,9
36,0		1,9	1,9	1,9	1,7	1,8	1,5	1,6

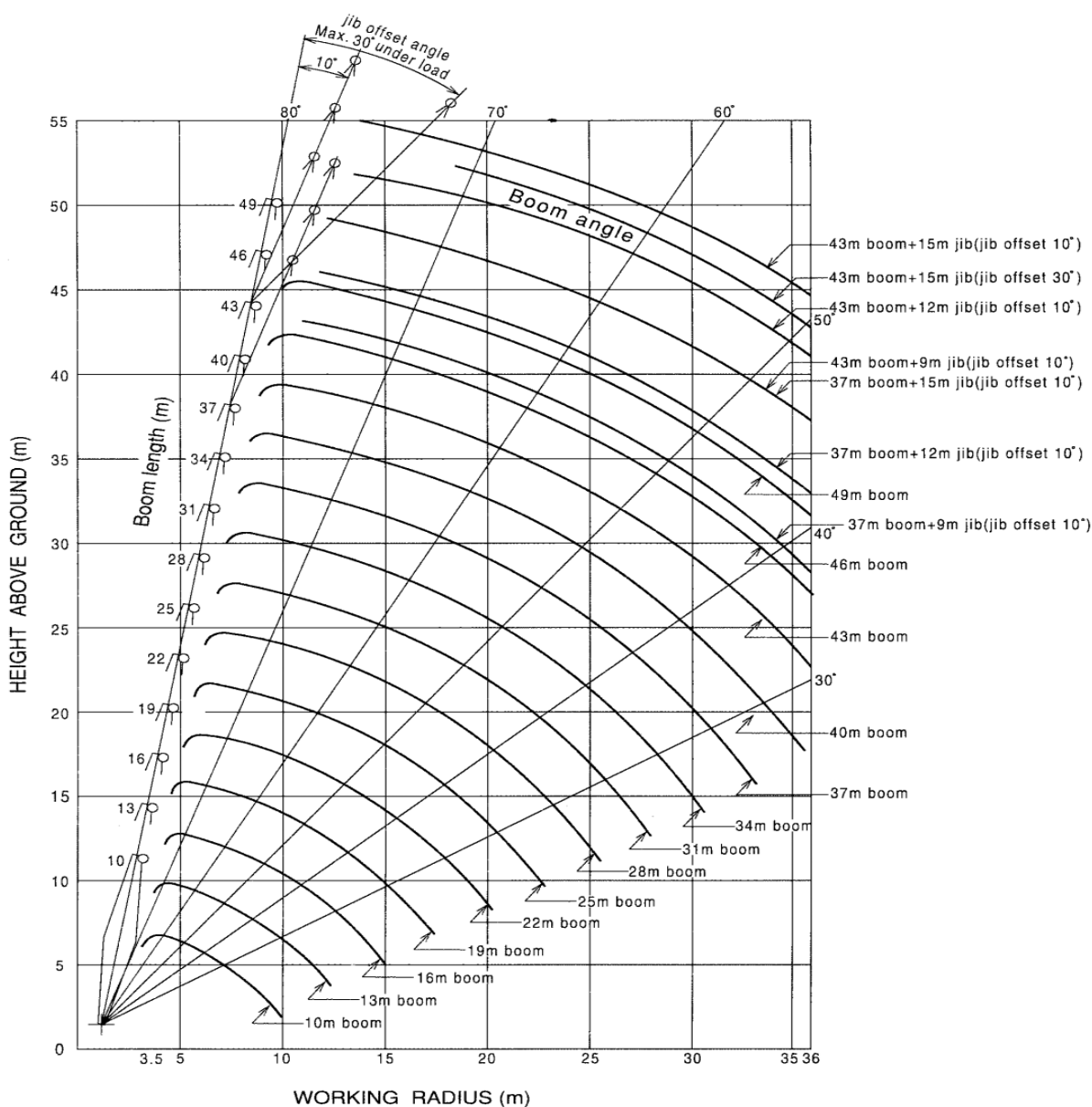
55-TONS RUPSVAKWERKKRAAN

HITACHI CX550

HIJSTABEL HOOFDGIK + 15,0 METER JIB

Vlucht (m)	Gielengte (m)		25,0 + 15,0		31,0 + 15,0		37,0 + 15,0		43,0 + 15,0	
	Hoek jib		10°	30°	10°	30°	10°	30°	10°	30°
12,0			3,3							
14,0			3,3		3,3		3,3			
16,0			3,3	3,3	3,3		3,3		3,3	
18,0			3,3	3,3	3,3	3,3	3,3	3,3	3,3	
20,0			3,3	3,2	3,3	3,3	3,3	3,3	3,3	3,3
22,0			3,3	3,0	3,3	3,1	3,3	3,2	3,3	3,3
24,0			3,3	2,8	3,3	2,9	3,3	3,1	3,3	3,2
26,0			3,3	2,7	3,3	2,8	3,2	2,9	3,1	3,1
28,0			3,2	2,6	3,1	2,7	2,9	2,8	2,7	2,9
30,0			2,9	2,5	2,7	2,6	2,5	2,6	2,3	2,6
32,0			2,6	2,4	2,4	2,5	2,2	2,4	2,0	2,3
34,0			2,4	2,3	2,1	2,3	1,9	2,1	1,8	2,0

HIJSDIAGRAM



55-TONS RUPSVAKWERKKRAAN

HITACHI CX550

AFMETINGEN (MM)

